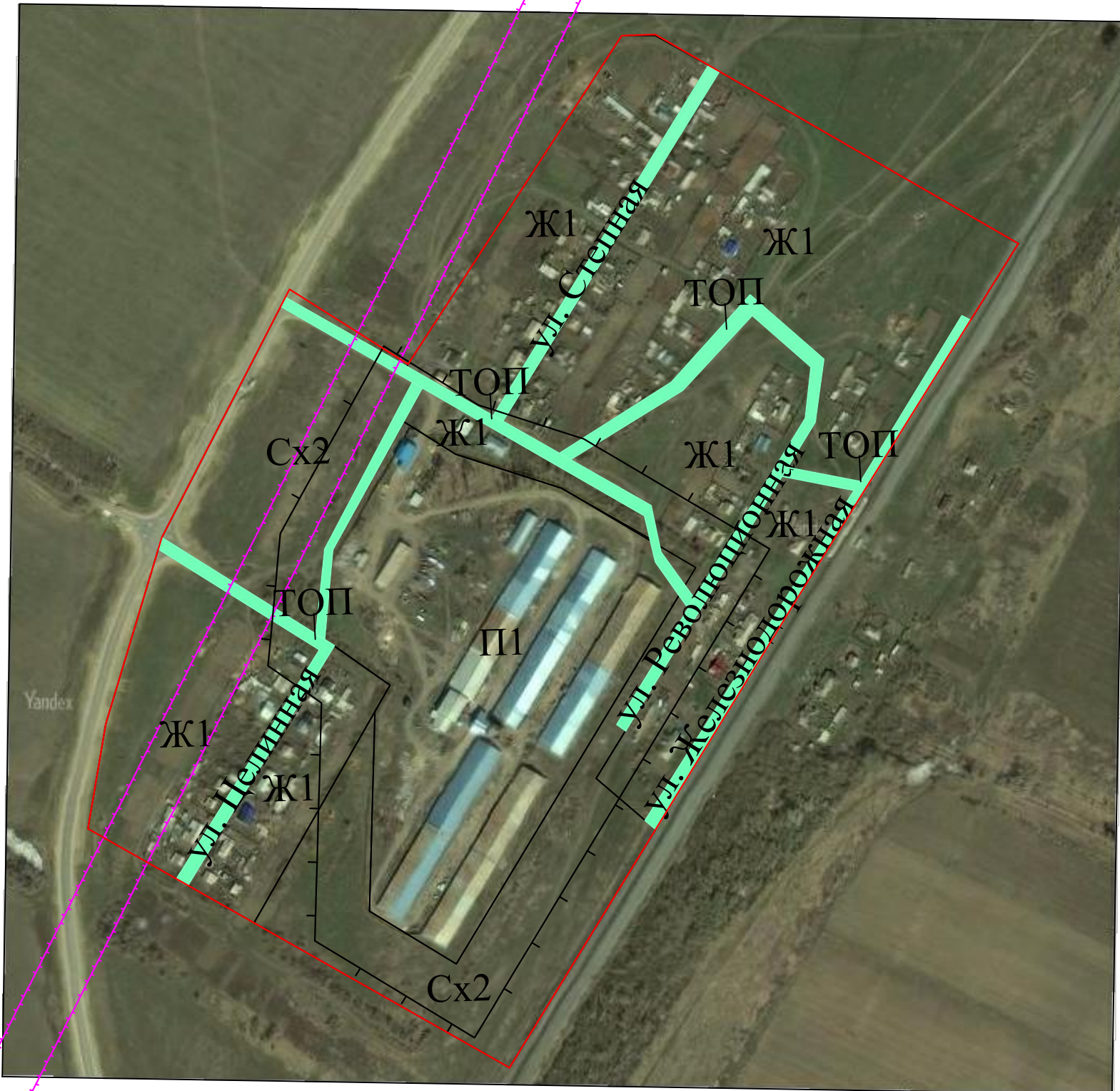


Карта градостроительного зонирования  
 муниципального образования Безрукавский сельсовет  
 Рубцовского района Алтайского края (разъезд Зарница)  
 Масштаб 1:5000



- Границы:
- населенного пункта
  - территориальных зон
- Границы зон с особыми условиями использования территории:
- Водоохранная зона
  - Прибрежная-защитная полоса
  - Береговая полоса
  - Санитарной охраны источников водоснабжения
  - Санитарно-защитная зона
  - Охранная зона линии электропередач
- Зоны с особыми условиями использования территории
- Территория объектов культурного наследия

Территориальные зоны	
Код	Наименование
Ж1	Зона застройки индивидуальными жилыми домами
О1	Зона делового, общественного и коммерческого назначения
Сх2	Зона, занятая объектами сельскохозяйственного назначения
П1	Зона производственного назначения
И	Зона инженерной инфраструктуры
Сп1	Зона специального назначения, связанная с захоронениями
Р	Зона рекреационного назначения
А	Зона акватории*
ТОП	Зона иного назначения, в соответствии с местными условиями (территории общего пользования) *

Территории, на которые действия градостроительных регламентов не распространяются, либо действия градостроительных регламентов не устанавливаются