

Ходатайство об установлении публичного сервитута	
1	Администрация Рубцовского района Алтайского края (наименование органа, принимающего решение об установлении публичного сервитута)
2	Сведения о лице, представившем ходатайство об установлении публичного сервитута (далее – заявитель):
2.1	Полное наименование Публичное акционерное общество «Россети Сибирь»
2.2	Сокращенное наименование ПАО «Россети Сибирь»
2.3	Организационно-правовая форма Публичное акционерное общество
2.4	Почтовый адрес (индекс, субъект Российской Федерации, населенный пункт, улица, дом) 660021, г.Красноярск, ул.Бограда, д.144А
2.5	Фактический адрес (индекс, субъект Российской Федерации, населенный пункт, улица, дом) 660021, г.Красноярск, ул.Бограда, д.144А
2.6	Адрес электронной почты Sorokina_SO@ba.rosseti-sib.ru
2.7	ОГРН 1052460054327
2.8	ИНН 2460069527
3	Сведения о представителе заявителя:
3.1	Фамилия Фридман
	Имя Александра
	Отчество (при наличии) Леонидовна
3.2	Адрес электронной почты niigiprozem@mail.ru
3.3	Телефон 913-218-57-06, 3852-65-95-36
3.4	Наименование и реквизиты документа, подтверждающего полномочия представителя заявителя Доверенность №00/187/22/4 от 18.01.2022 г.
4	Прошу установить публичный сервитут в отношении земель и (или) земельного(ых) участка(ов) в целях (указываются цели, предусмотренные статьей 39.37 Земельного кодекса Российской Федерации или статьей 3.6 Федерального закона от 25 октября 2001 г. № 137-ФЗ «О введении в действие Земельного кодекса Российской Федерации»): в целях размещения объекта электросетевого хозяйства существующей воздушной линии электропередачи 35 кВ ПБ-362 "Приозерная-РПБ ЗЭС" ПАО "Россети Сибирь" (Филиал ПАО "Россети Сибирь"- "Алтайэнерго") в составе Рубцовского электросетевого комплекса № 3-7, расположенной в Рубцовском районе Алтайского края
5	Испрашиваемый срок публичного сервитута 49(сорок девять) лет
6	Срок, в течение которого в соответствии с расчетом заявителя использование земельного участка (его части) и (или) расположенного на нем объекта недвижимости в соответствии с их разрешенным использованием будет в соответствии с подпунктом 4 пункта 1 статьи 39.41 Земельного кодекса Российской Федерации невозможно или существенно затруднено (при возникновении таких обстоятельств) нет
7	Обоснование необходимости установления публичного сервитута Эксплуатация существующего объекта электросетевого хозяйства (Приложение 1 к ходатайству)
8	Сведения о правообладателе инженерного сооружения, которое переносится в связи с изъятием земельного участка для государственных или муниципальных нужд в случае, если заявитель не является собственником указанного инженерного сооружения (в данном случае указываются сведения в объеме, предусмотренном пунктом 2 настоящей Формы) (заполняется в случае, если ходатайство об установлении публичного сервитута подается с целью установления сервитута в целях реконструкции инженерного сооружения, которое переносится в связи с изъятием такого земельного участка для государственных или муниципальных нужд) -

Обоснование установления публичного сервитута

В соответствии с ч.3 ст. 3.6 Федерального закона от 25.10.2001 года №137-ФЗ «О введении в действие земельного кодекса Российской Федерации» юридические лица, право собственности, право хозяйственного ведения или право оперативного управления которых на сооружения, которые в соответствии с Земельным кодексом Российской Федерации могут размещаться на земельном участке и (или) землях на основании публичного сервитута, возникло в порядке, установленном законодательством Российской Федерации, до 1 сентября 2018 года и у которых отсутствуют права на земельный участок, на котором находятся такие сооружения, вправе оформить публичный сервитут в порядке, установленном главой V.7 Земельного кодекса Российской Федерации, в целях размещения таких сооружений.

Публичный сервитут в отношении земель в границах кадастровых кварталов 22:39:033102, 22:39:020102, 22:39:020105 и земельных участков с кадастровыми номерами 22:39:033101:1301, 22:39:020105:881, 22:39:020105:882 на основании ч.1 ст. 39.37 Земельного кодекса РФ в целях эксплуатации существующей воздушной линии электропередачи 35 кВ ПБ-362 "Приозерная-РПБ ЗЭС" (Филиал ПАО "Россети Сибирь"- "Алтайэнерго") в составе Рубцовского электросетевого комплекса № 3-7, расположенной в Рубцовском районе Алтайского края (Западные электрические сети). Для установления публичного сервитута испрашивается площадь 579 кв.м. Данная линия электропередачи введены в эксплуатацию до 2018 года, право собственности ПАО «Россети Сибирь» (Филиал ПАО «Россети Сибирь» - «Алтайэнерго») зарегистрировано в Едином государственном реестре недвижимости (запись №22-22-03/057/2008-436 от 01.11.2008г.). Копии подтверждающих документов прилагаются. Срок действия сервитута - 49 лет.

Границы публичного сервитута сформированы по минимальным размерам земельных участков для размещения воздушных линий электропередач, так как в соответствии со ст.39.41 Земельного кодекса РФ границы публичного сервитута устанавливаются в пределах, не превышающих размеров соответствующих охранных зон, при этом публичный сервитут должен устанавливаться и осуществляться на условиях, наименее обременительных для использования земельного участка в соответствии с его целевым назначением и разрешенным использованием (ч.8 ст. 23 Земельного кодекса РФ).

Ввиду отсутствия утвержденной XML-схемы графического описания местоположения границ публичного сервитута, согласно письму Минэкономразвития РФ от 29.01.2019 №ОГ-Д23-622 использованы XML-схемы, применяемые для формирования документов, содержащих сведения о зонах с особыми условиями использования территорий.

Плата за публичный сервитут на основании ч.4 ст 3.6 Федерального закона от 25.10.2001 года №137-ФЗ «О введении в действие земельного кодекса Российской Федерации» не устанавливается.



Фридман А.Л.



СВИДЕТЕЛЬСТВО

О ГОСУДАРСТВЕННОЙ РЕГИСТРАЦИИ ПРАВА

Управление Федеральной регистрационной службы
по Алтайскому краю

Дата выдачи: 01.11.2008 г.

Документы-основания:

Договор о присоединении от 29.10.2007 г.

Передаточный акт от 29.10.2007 г.

Субъект (субъекты) права:

Открытое акционерное общество "Межрегиональная распределительная сетевая компания Сибири". ИНН 2460069527. ОГРН 1052460054327. КПП 246001001. Дата регистрации: 04.07.2005 г., наименование органа регистрации: Инспекция Федеральной налоговой службы по Железнодорожному району г.Красноярска. Адрес (место нахождения) постоянно действующего исполнительного органа юридического лица: Российская Федерация, Красноярский кр., г. Красноярск, ул. Бограда, д. 144 а.

Вид права: собственность

Объект права:

Сооружение - Рубцовский электросетевой комплекс № 3-7, назначение: нежилое.

Адрес (местоположение):

Алтайский край, город Рубцовск, , (по территории г.Рубцовска, Рубцовского района)

Кадастровый (или условный) номер:

22:70:000000:0000::070/993/3-7

Существующие ограничения (обременения) права: не зарегистрировано

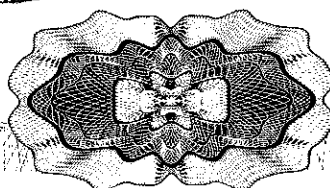
о чем в Едином государственном реестре прав на недвижимое имущество и сделок с ним
01.11.2008 г. сделана запись регистрации № 22-22-03/057/2008-436

Государственный регистратор:

/ Горнева И. В. /



22 А Б 388210



РОССИЙСКАЯ ФЕДЕРАЦИЯ
АЛТАЙСКИЙ КРАЙ
г. БАРНАУЛ

Филиал ФГУП «Ростехинвентаризация-Федеральное БТИ»
по Алтайскому краю
Барнаульский отдел

**ТЕХНИЧЕСКИЙ ПАСПОРТ
НА СООРУЖЕНИЕ**

Рубцовский электросетевой комплекс № 3-7

Адрес (Местоположение) объекта

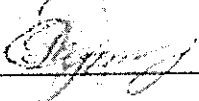
Край (область) Алтайский

Город (село) Рубцовск

Район на территории
Рубцовского района

Паспорт составлен по состоянию на "27" февраля 2008 г.

указывается дата обследования объекта учета

Начальник Барнаульского отдела  О.И. Гуляев

2. Общие сведения

Электросетевой комплекс - это производственно-технологический комплекс по приему, преобразованию (трансформированию) электрической энергии и передачи её на расстояние по линиям электропередачи и состоящий из зданий и сооружений (разнородных вещей), образующих единое целое и предназначенных для единого функционального назначения.

Установление составляющих электросетевого комплекса (сложной вещи) произведено собственником (открытое акционерное общество энергетики и электрификации Алтайского края "Алтайэнерго" (дочернее общество Российского акционерного общества энергетики и электрификации "ЕЭС России") на основании технологической документации, обосновывающей неразрывность составляющих частей.

Электросетевой комплекс № 3-7 "Рубцовский" с линиями электропередачи филиала ОАО "Алтайэнерго" Западные электрические сети состоит из следующих объектов:

ПС 110/10/6 кВ №4 "Набережная" расположенная в г. Рубцовск, ул. Пролетарская №129;

ПС 110/10/6 кВ №5 "Алей" расположенная в г. Рубцовск, ул. Алтайская, в районе станции РЗЗ;

ПС 110/35/10 кВ №10 "Дальняя" расположенная на северо-западной окраине с. Дальний Рубцовского района;

ПС 110/35/10 кВ №15 "Тишинская" расположенная в с. Тишинка Рубцовского района;

ПС 110/10 кВ №17 "Безрукавская" расположенная на южной окраине с. Безрукавка;

ПС 110/35/10 кВ №18 "Приозерная" расположенная в северо-западной части города Рубцовска;

ПС 110/35/10 кВ №20 "Северная" расположенная в северной части города Рубцовск, район ТЭЦ ОАО "Алттрак";

ПС 10/6 кВ №121 "Насосная 21" расположенная на юго-западной окраине города Рубцовска;

ПС 110/35/10 кВ №22 "Мирная" расположенная в пос. Мирный Рубцовского района;

ПС 110/10 кВ №28 "Новониколаевская" расположенная в с. Новониколаевка Рубцовского района, северная окраина села;

ПС 110/6 кВ №29 "Гидроузел" расположенная на территории городского водозабора;

ПС 35/10 кВ №30 "Ракитовская" расположенная в с. Ракиты Рубцовского района, юго-западная окраина села;

ПС 35/10 кВ №31 "Веселоярская" расположенная в с. Веселоярск Рубцовского района;

ПС 35/10 кВ №22 "Мичуринская" расположенная в 450 м севернее пос. Мичуринский Рубцовского района;

ПС 35/10 кВ №51 "Зерновская" расположенная в пос. Зерно Рубцовского района, в 400м северо-западнее поселка;

ПС 35/10 кВ №61 "База Рубцовского РЭС" расположенная в городе Рубцовск, Угловский тракт №57.

Высоковольтные линии электропередачи ВЛ-110 кВ:

ВЛ-110 кВ ПН-61 "Приозерная-Насосная", питающая ПС 110/35/10 кВ №18 "Приозерная" (двухцепной участок ВЛ совместно с ВЛ-110 кВ ПТ-62 "Приозерная-Тишинская" от ПС 110/35/10 кВ №18 "Приозерная" до опоры №68/1), расположенная на территории г. Рубцовска, Рубцовского района;

ВЛ-110 кВ ПТ-62 "Приозерная-Тишинская", ВЛ-35 кВ ТП-354 "Тишинская-Насосная", питающие ПС 110/35/10 кВ №15 "Тишинская" (одноцепной участок ВЛ ПТ-62 от опоры №68/1 до опоры №119, двухцепной участок совместная подвеска с ТП-354 и ПТ-62 от опоры №119 до опоры №207, одноцепной участок ВЛ ПТ-62 от опоры №207 до опоры №208, двухцепной участок ВЛ ПТ-62 от опоры №208 до опоры №227 совместная подвеска с ВЛ-110 кВ ТП-68 (заход-выход с ПС 110/35/10 кВ №15 "Тишинская")), расположенные на территории г. Рубцовска, Рубцовского района;

ВЛ-110 кВ ПД-71 "Потеряевская-Дальняя", питающая ПС 110/35/10 кВ №10 "Дальняя" (двухцепной участок ВЛ совместно с ВЛ-110 кВ ЮГ-153 "Южная-Набережная" от ПС 110/6 кВ №107 "АГОК" до опоры №84, одноцепной участок ВЛ от опоры №84 до опоры №86а, двухцепной участок ВЛ совместно с ВЛ-110 кВ ДТ-72 "Дальняя-Галовка" от опоры №86а до ПС 110/35/10 кВ №10 "Дальняя"), расположенная на территории г. Рубцовска, Рубцовского района;

ВЛ-110 кВ ЮТ-149, ЮТ-150 "Южная-Алттрак", питающие ПС 110/35/10 кВ №18 "Приозерная" (двухцепной участок ВЛ-110 кВ ЮТ-149 и ЮТ-150 "Южная-Алттрак" от ПС 220/110/10 кВ №21 "Южная" до опоры №2/8, двухцепной участок ВЛ ЮТ-149 и ЮТ-150 от опоры №2/8 заход на ПС 110/35/10 кВ №18 "Приозерная", двухцепной участок ВЛ ЮТ-149 и ЮТ-150 от опоры №2/8 до опоры №40, двухцепной участок ВЛ ЮТ-149 и ЮТ-150 от опоры №40 до ПС 110/35/10 кВ №20 "Северная", до ПС 110/6 кВ №103 "Алтайвагон" двухцепной участок ВЛ ЮТ-149 и ЮТ-150 отайка от опоры №15 до опоры №8 и от опоры №8 на ПС 110/6 кВ №101 "Алттрак-1" и ПС 110/6 кВ №102 "Алттрак-2"), расположенные на территории г. Рубцовска, Рубцовского района;

ВЛ-110 кВ БМ-64 "Безрукавская-Мирная", питающая ПС 110/35/10 кВ №22 "Мирная" (одноцепной участок ВЛ от опоры №76 до ПС 110/35/10 кВ №22 "Мирная"), расположенная на территории г. Рубцовска, Рубцовского района;

ВЛ-110 кВ ЮБ-163 "Южная-Безрукавская", питающая ПС 110/10 кВ №17 "Безрукавская" (двухцепной участок ВЛ совместно с ВЛ-110 кВ ЮГ-148 "Южная-Горняк" от ПС 220/110/10 кВ №21 "Южная" до опоры №32, одноцепной участок ВЛ ЮБ-163 от опоры №32 до опоры №66/1 и одноцепной участок ВЛ БМ-64 от опоры №66/1 до опоры №76, двухцепной участок ВЛ совместно с ВЛ-110 кВ БМ-64 "Безрукавская-Мирная" от опоры №66/1 отайка на ПС 110/10 кВ №17 "Безрукавская" двухцепной участок ВЛ совместно с ВЛ-110 кВ БМ-64 "Безрукавская-Мирная" от опоры №66/1 отайка на ПС 110/10/6 кВ "Алей"), расположенная на территории г. Рубцовска, Рубцовского района;

ВЛ-110 кВ Н-148 "отпайка на ПС Новониколаевская" питающая ПС 110/10 кВ №28 "Новониколаевская" (одноцепная отпайка от ВЛ-110 кВ ЮГ-148 "Южная-Горняк" от опоры №211 на ПС 110/10 кВ №28 "Новониколаевская"), расположенная на территории г. Рубцовска, Рубцовского района:

ВЛ-110 кВ ЮГ-148 "Южная-Горняк" питающая ПС 110/10 кВ №28 "Новониколаевская" (одноцепной участок ВЛ от опоры №32 до опоры №211), расположенная на территории г. Рубцовска, Рубцовского района:

ВЛ-110 кВ ЮГ-153, ЮГ-154 "Южная-Набережная" питающие ПС 110/6 кВ №29 "Гидроузел" (двухцепной участок ВЛ ЮГ-153, ЮГ-154 от ПС 220/110/10 кВ №21 "Южная" и ПС 110/6 кВ №29 "Гидроузел", двухцепной участок ВЛ ЮГ-153, ЮГ-154 от ПС 110/6 кВ №29 "Гидроузел" до опоры №30, одноцепной участок ВЛ ЮГ-153 от опоры №30 до опоры №34, двухцепной участок ВЛ ЮГ-153, ЮГ-154 от опоры №30 до ПС 110/10/6 кВ №4 "Набережная"), расположенные на территории г. Рубцовска, Рубцовского района:

ВЛ-110 кВ ЮС-145, ЮС-146 "Южная-АСМ" питающие ПС 110/6 кВ №105 "РМЗ" (двухцепной участок ВЛ ЮС-145, ЮС-146 "Южная-АСМ" от ПС 220/110/10 кВ №21 "Южная" до опоры №14, двухцепной участок ВЛ ЮС-145, ЮС-146 от опоры №14 до опоры №22, двухцепной участок ВЛ ЮС-145, ЮС-146 от опоры №22 до ПС 110/6 кВ №105 "РМЗ" и до ПС 110/6 кВ №104 "АСМ", двухцепная отпайка ВЛ ЮС-145 и ЮС-146 от опоры №14 на ПС 110/6 кВ №108 "Локомотивная"), расположенные на территории г. Рубцовска, Рубцовского района.

Высоковольтные линии электропередачи ВЛ-35 кВ:

ВЛ-35 кВ ТП-315 "Мирная-Тишинская", питающая ПС 110/35/10 кВ №15 "Тишинская" и расположенная на территории Рубцовского района. Двухцепной участок ВЛ совместно с ВЛ-35 кВ ТП-354 "Тишинская-Насосная" от ПС 110/35/10 кВ №15 "Тишинская" до опоры №22, одноцепной участок ВЛ от опоры №22 до опоры №208, двухцепной участок ВЛ совместно с ВЛ-110 кВ ТП-68 "Тишинская-Поселелихинская" от опоры №208 до опоры №2, одноцепной участок ВЛ от опоры №2 до ПС 110/35/10 кВ №22 "Мирная".

ВЛ-35 кВ ТД-335 "Тишинская-Десятилетка", ТТ-347 "Тишинская-Титовская", питающие ПС 110/35/10 кВ №15 "Тишинская" и расположенные на территории Рубцовского района. Двухцепной выход ВЛ ТД-335 и ТТ-347 с ПС 110/35/10 кВ №15 "Тишинская" до опоры №5 и одноцепной участок ВЛ ТД-335 от опоры №5 до опоры №81;

ВЛ-35 кВ ПЗ-351 "Приозерная-Зерновская", питающая ПС 35/10 кВ №51 "Зерновская" и расположенная на территории Рубцовского района. Двухцепной участок ВЛ совместно с ВЛ-35 кВ ПЗ-362 "Приозерная-РПБ ЗЭС" от ПС 110/35/10 кВ №18 "Приозерная" до опоры №6а, одноцепной участок ВЛ от опоры №6а до опоры №1а, одноцепной участок ВЛ от опоры №54а/1 до ПС 35/10 кВ №33 "Мичуринская";

ВЛ-35 кВ ЗВ-331 "Зерновская-Веселоярская", питающая ПС 35/10 кВ №51 "Зерновская" и расположенная на территории Рубцовского района. Двухцепной участок ВЛ совместно с ВЛ-35 кВ ПЗ-351 "Приозерная-Зерновская" от ПС 35/10 кВ №51 "Зерновская" до опоры №1а, одноцепной участок ВЛ от опоры №1а до ПС 35/10 кВ №31 "Веселоярская";

ВЛ-35 кВ ВР-337 "Веселоярская-Ремовская", питающая ПС 35/10 кВ №31 "Веселоярская" и расположенная на территории Рубцовского района. Одноцепной участок ВЛ от ПС 35/10 кВ №31 "Веселоярская" до опоры №215 (граница с ЮДС);

ВЛ-35 кВ ПС-320 "Приозерная-Северная", питающая ПС 110/35/10 кВ №18 "Приозерная" и расположенная на территории Рубцовского района. Одноцепной участок ВЛ от ПС 110/35/10 кВ №18 "Приозерная" до ПС 110/35/10 кВ №20 "Северная";

ВЛ-35 кВ ПБ-362 "Приозерная-РПБ ЗЭС", питающая ПС 35/10 кВ №62 "РПБ ЗЭС" и расположенная на территории Рубцовского района. Одноцепной участок ВЛ от опоры №6а до опоры №8а, одноцепной участок ВЛ от опоры №8а до ПС 35/10 кВ №61 "База Рубцовского РЭС", одноцепной участок ВЛ от опоры №8а до ПС 35/10 кВ №62 "РПБ ЗЭС";

ВЛ-35 кВ ДР-330 "Долинская-Ракитовская", РК-334 "Ракитовская-Брузовская", питающие ПС 35/10 кВ №30 "Ракитовская" и расположенные на территории Рубцовского района. Одноцепной участок ВЛ ДР-330 от опоры №236 (выход с ПС 35/10 кВ Долинская) до опоры 155/1, двухцепной участок ВЛ ДР-330 и РК-334 от опоры №155/1 до ПС 35/10 кВ №30 "Ракитовская";

Высоковольтные линии электропередачи ВЛ-6кВ, ВЛ-10 кВ:

ВЛ-10 кВ 15-1, ВЛ-10 кВ 15-4, ВЛ-10 кВ 15-5, ВЛ-10 кВ 15-6 расположены на территории Рубцовского и Егорьевского районов;

ВЛ-10 кВ 18-1, ВЛ-10 кВ 18-2, ВЛ-10 кВ 18-3, ВЛ-10 кВ 18-4 расположены на территории Рубцовского и Егорьевского районов;

ВЛ-10 кВ 22-1, ВЛ-10 кВ 22-2, ВЛ-10 кВ 22-3, ВЛ-10 кВ 22-5, ВЛ-10 кВ 22-9, ВЛ-10 кВ 22-10, ВЛ-10 кВ 22-11, ВЛ-10 кВ 22-12 расположены на территории Рубцовского, Егорьевского и Носовлихинского районов;

ВЛ-10 кВ 30-1, ВЛ-10 кВ 30-4, ВЛ-10 кВ 30-2, ВЛ-10 кВ 30-3 расположены на территории Рубцовского и Егорьевского районов;

ВЛ-10 кВ 17-1, ВЛ-10 кВ 17-2, ВЛ-10 кВ 17-3, ВЛ-10 кВ 17-4, ВЛ-10 кВ 17-5, ВЛ-10 кВ 17-6 расположены на территории Рубцовского района;

ВЛ-10 кВ 28-1, ВЛ-10 кВ 28-2, ВЛ-10 кВ 28-3, ВЛ-10 кВ 28-4 расположены на территории Рубцовского района;

ВЛ-10 кВ 61-2, 61-3 расположены в г. Рубцовске;

ВЛ-6 кВ 29-7, КЛ-6 кВ 29-15, ВЛ-6 кВ 29-21 расположены в г. Рубцовске и Рубцовском районе;

кВ 10-1, ВЛ-10 кВ 10-2, ВЛ-10 кВ 10-3, ВЛ-10 кВ 10-4 расположены на территории
этого района;

кВ 31-3, ВЛ-10 кВ 31-11, ВЛ-10 кВ 31-12, ВЛ-10 кВ 31-17, ВЛ-10 кВ 31-16,
кВ 31-19 расположены на территории Рубцовского района;

кВ 51-2, ВЛ-10 кВ 51-3, ВЛ-10 кВ 51-5 расположены на территории Рубцовского

кВ 33-1, ВЛ-10 кВ 33-2, ВЛ-10 кВ 33-3, ВЛ-10 кВ 33-5 расположены на территории
этого района.

Вводные сети (водопровод, канализация, подъездные дороги, радио и телефонные
сети) в сетевом комплексе не указаны.

Площадь земельного участка, занимаемого площадными объектами по
каждому пользованию, составляет 52859,8 кв.м.:

- кВ № 4 «Набережная» - 2661 м²
- кВ № 5 «Алей» - 5104 м²
- кВ № 10 «Дальняя» - 2707,4 м²
- кВ № 15 «Тиницкая» - 3591,6 м²
- кВ № 17 «Безрукавский» - 1321,5 м²
- кВ № 18 «Приозерная» - 19460,6 м²
- кВ № 20 «Северная» - 5277 м²
- кВ № 21 «Насосная 21» - 305,0 м²
- кВ № 22 «Мирная» - 3172,5 м²
- кВ № 28 «Новониколаевская» - 1440,8 м²
- кВ № 29 «Гидрозел» - 1691,8 м²
- кВ № 30 «Ракитовская» - 2958,6 м²
- кВ № 31 «Веселовская» - 1111,8 м²
- кВ № 33 «Мичуринская» - 1012,1 м²
- кВ № 51 «Зерновская» - 831,1 м²
- кВ № 61 «База Рубцовского РЭС» - 193,0 м²

Балансовая стоимость (руб.) _____

Чистая балансовая стоимость с учётом износа (руб.) _____

Инвентаризационная стоимость

объектов в ценах 1991г.

сумма (руб.) _____

3303356,00

Дата	Исполнил	Проверил
01.07.2008г.	Горобец Е.В. <i>Горобец</i>	Карягин В.В.

Схема расположения границ публичного сервитута в отношении земель для эксплуатации существующей воздушной линии электропередачи 35 кВ ПБ-362 "Приозерная-РПБ ЗЭС", ПАО "Россети Сибирь" (Филиал ПАО "Россети Сибирь"- "Алтайэнерго") в составе Рубцовского электросетевого комплекса № 3-7, расположенной в Рубцовском районе Алтайского края (текстовая часть)

Условный номер части границы публичного сервитута		
Площадь публичного сервитута 579 кв. м.		
Обозначение характерных точек границы публичного сервитута	Координаты, м	
	X	Y
1	2	3
22:39:033102		
(1)		
1	400423,52	2209397,35
2	400429,05	2209394,78
3	400431,63	2209400,31
4	400426,10	2209402,89
1	400423,52	2209397,35
(2)		
5	400427,57	2209311,66
6	400429,92	2209311,66
7	400429,92	2209314,00
8	400427,57	2209314,00
5	400427,57	2209311,66
(3)		
9	400424,89	2209243,29
10	400429,89	2209239,79
11	400433,40	2209244,79
12	400428,40	2209248,29
9	400424,89	2209243,29
(4)		
13	400338,44	2209243,19
14	400340,79	2209243,19
15	400340,79	2209245,53
16	400338,44	2209245,53
13	400338,44	2209243,19
(5)		
17	400248,13	2209245,02
18	400250,48	2209245,02
19	400250,48	2209247,36
20	400248,13	2209247,36
17	400248,13	2209245,02
(6)		
21	400161,29	2209244,22
22	400166,09	2209245,24
23	400165,07	2209250,04
24	400160,27	2209249,02
21	400161,29	2209244,22
(7)		
25	400087,97	2209208,05
26	400091,90	2209210,80
27	400089,15	2209214,73
28	400085,22	2209211,98
25	400087,97	2209208,05
22:39:033101:1301		
(8)		
29	399991,16	2209122,40
30	399994,84	2209125,48
31	399991,76	2209129,16

1	2	3
32	399988,08	2209126,08
29	399991,16	2209122,40
(9)		
33	399951,37	2209092,90
34	399953,03	2209091,24
35	399954,69	2209092,90
36	399953,03	2209094,56
33	399951,37	2209092,90
(10)		
37	399914,03	2209060,49
38	399915,69	2209058,83
39	399917,35	2209060,49
40	399915,69	2209062,15
37	399914,03	2209060,49
(11)		
41	399876,04	2209026,85
42	399877,70	2209025,19
43	399879,36	2209026,85
44	399877,70	2209028,51
41	399876,04	2209026,85
(12)		
45	399838,43	2208994,37
46	399840,09	2208992,71
47	399841,75	2208994,37
48	399840,09	2208996,03
45	399838,43	2208994,37
(13)		
49	399799,59	2208959,40
50	399801,25	2208957,74
51	399802,91	2208959,40
52	399801,25	2208961,06
49	399799,59	2208959,40
(14)		
53	399762,89	2208927,22
54	399764,55	2208925,56
55	399766,21	2208927,22
56	399764,55	2208928,88
53	399762,89	2208927,22
(15)		
57	399725,53	2208894,16
58	399727,19	2208892,50
59	399728,85	2208894,16
60	399727,19	2208895,82
57	399725,53	2208894,16
(16)		
61	399688,40	2208862,04
62	399690,06	2208860,38
63	399691,72	2208862,04
64	399690,06	2208863,70
61	399688,40	2208862,04
(17)		
65	399650,65	2208829,01
66	399652,31	2208827,35
67	399653,97	2208829,01
68	399652,31	2208830,67
65	399650,65	2208829,01
(18)		
69	399612,29	2208795,44

1	2	3
70	399613,95	2208793,78
71	399615,61	2208795,44
72	399613,95	2208797,10
69	399612,29	2208795,44
(19)		
73	399575,10	2208762,90
74	399576,76	2208761,24
75	399578,42	2208762,90
76	399576,76	2208764,56
73	399575,10	2208762,90
(20)		
77	399537,14	2208729,75
78	399538,80	2208728,09
79	399540,46	2208729,75
80	399538,80	2208731,41
77	399537,14	2208729,75
(21)		
81	399498,41	2208698,13
82	399502,72	2208693,82
83	399507,03	2208698,13
84	399502,72	2208702,44
81	399498,41	2208698,13
(22)		
85	399404,17	2208613,33
86	399405,83	2208611,67
87	399407,49	2208613,33
88	399405,83	2208614,99
85	399404,17	2208613,33
(23)		
89	399305,54	2208527,84
90	399307,20	2208526,18
91	399308,86	2208527,84
92	399307,20	2208529,50
89	399305,54	2208527,84
(24)		
93	399209,08	2208444,55
94	399210,74	2208442,89
95	399212,40	2208444,55
96	399210,74	2208446,21
93	399209,08	2208444,55
22:39:020102		
(25)		
97	399110,53	2208358,57
98	399112,19	2208356,91
99	399113,85	2208358,57
100	399112,19	2208360,23
97	399110,53	2208358,57
(26)		
101	399011,25	2208271,93
102	399012,91	2208270,27
103	399014,57	2208271,93
104	399012,91	2208273,59
101	399011,25	2208271,93
(27)		
105	398912,34	2208187,41
106	398914,00	2208185,75
107	398915,66	2208187,41
108	398914,00	2208189,07

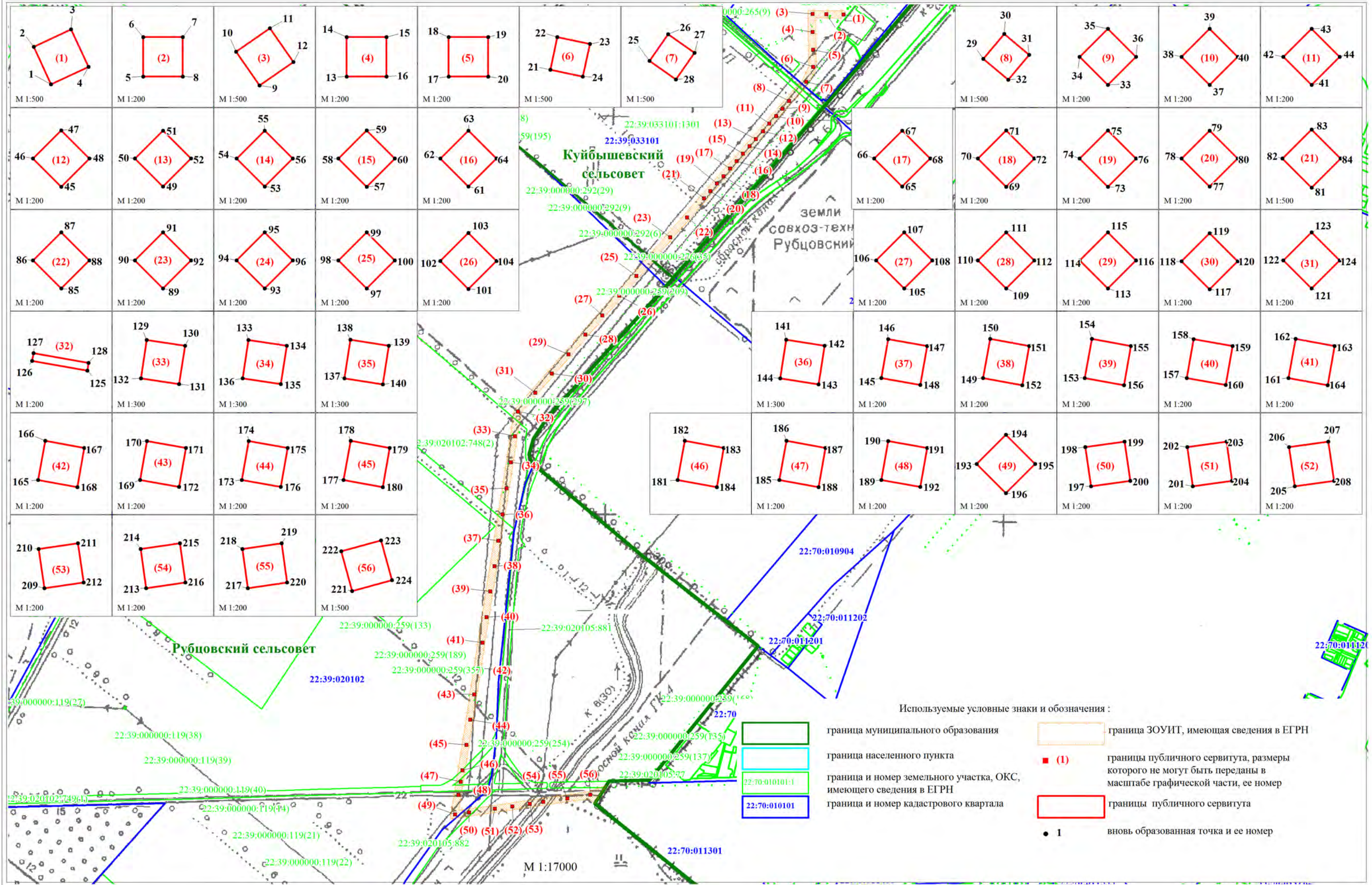
1	2	3
105	398912,34	2208187,41
(28)		
109	398815,14	2208102,76
110	398816,80	2208101,10
111	398818,46	2208102,76
112	398816,80	2208104,42
109	398815,14	2208102,76
(29)		
113	398716,45	2208017,33
114	398718,11	2208015,67
115	398719,77	2208017,33
116	398718,11	2208018,99
113	398716,45	2208017,33
(30)		
117	398619,69	2207933,46
118	398621,35	2207931,80
119	398623,01	2207933,46
120	398621,35	2207935,12
117	398619,69	2207933,46
(31)		
121	398522,76	2207849,93
122	398524,42	2207848,27
123	398526,08	2207849,93
124	398524,42	2207851,59
121	398522,76	2207849,93
(32)		
125	398426,76	2207777,86
126	398429,64	2207761,60
127	398431,94	2207762,00
128	398429,06	2207778,26
125	398426,76	2207777,86
(33)		
129	398309,55	2207746,88
130	398309,02	2207750,29
131	398305,61	2207749,76
132	398306,13	2207746,36
129	398309,55	2207746,88
(34)		
133	398178,39	2207726,14
134	398177,86	2207729,55
135	398174,45	2207729,02
136	398174,97	2207725,62
133	398178,39	2207726,14
(35)		
137	398043,97	2207704,89
138	398047,39	2207705,41
139	398046,86	2207708,82
140	398043,45	2207708,29
137	398043,97	2207704,89
(36)		
141	397916,23	2207684,66
142	397915,70	2207688,07
143	397912,29	2207687,54
144	397912,81	2207684,14
141	397916,23	2207684,66
(37)		
145	397781,73	2207663,23
146	397784,05	2207663,65

1	2	3
147	397783,63	2207665,96
148	397781,32	2207665,55
145	397781,73	2207663,23
(38)		
149	397652,77	2207643,78
150	397655,09	2207644,20
151	397654,67	2207646,51
152	397652,36	2207646,10
149	397652,77	2207643,78
(39)		
153	397526,04	2207622,71
154	397528,36	2207623,13
155	397527,94	2207625,44
156	397525,63	2207625,03
153	397526,04	2207622,71
(40)		
157	397396,73	2207603,53
158	397399,05	2207603,95
159	397398,63	2207606,26
160	397396,32	2207605,85
157	397396,73	2207603,53
(41)		
161	397268,05	2207583,48
162	397270,37	2207583,90
163	397269,95	2207586,21
164	397267,64	2207585,80
161	397268,05	2207583,48
(42)		
165	397139,19	2207562,70
166	397141,51	2207563,12
167	397141,09	2207565,43
168	397138,78	2207565,02
165	397139,19	2207562,70
(43)		
169	397008,58	2207542,39
170	397010,90	2207542,81
171	397010,48	2207545,12
172	397008,17	2207544,71
169	397008,58	2207542,39
(44)		
173	396881,83	2207522,70
174	396884,15	2207523,12
175	396883,73	2207525,43
176	396881,42	2207525,02
173	396881,83	2207522,70
(45)		
177	396754,81	2207502,74
178	396757,13	2207503,16
179	396756,71	2207505,47
180	396754,40	2207505,06
177	396754,81	2207502,74
(47)		
185	396569,09	2207474,25
186	396571,41	2207474,67
187	396570,99	2207476,98
188	396568,68	2207476,57
185	396569,09	2207474,25
(48)		

1	2	3
189	396502,83	2207463,01
190	396505,15	2207463,43
191	396504,73	2207465,74
192	396502,42	2207465,33
189	396502,83	2207463,01
(49)		
193	396405,80	2207443,07
194	396410,11	2207447,38
195	396405,80	2207451,69
196	396401,49	2207447,38
193	396405,80	2207443,07
22:39:020105:881		
(46)		
181	396625,97	2207483,75
182	396628,29	2207484,17
183	396627,87	2207486,48
184	396625,56	2207486,07
181	396625,97	2207483,75
22:39:020105:882		
(50)		
197	396413,78	2207517,01
198	396416,10	2207516,68
199	396416,43	2207519,00
200	396414,11	2207519,33
197	396413,78	2207517,01
22:39:020105		
(51)		
201	396432,48	2207646,24
202	396434,80	2207645,91
203	396435,13	2207648,23
204	396432,81	2207648,56
201	396432,48	2207646,24
(52)		
205	396445,15	2207733,80
206	396447,47	2207733,47
207	396447,80	2207735,79
208	396445,48	2207736,12
205	396445,15	2207733,80
(53)		
209	396457,88	2207821,75
210	396460,20	2207821,42
211	396460,53	2207823,74
212	396458,21	2207824,07
209	396457,88	2207821,75
(54)		
213	396467,78	2207890,17
214	396470,10	2207889,84
215	396470,43	2207892,16
216	396468,11	2207892,49
213	396467,78	2207890,17
(55)		
217	396485,23	2208010,82
218	396487,55	2208010,49
219	396487,88	2208012,81
220	396485,56	2208013,14
217	396485,23	2208010,82
(56)		
221	396501,71	2208125,15

1	2	3
222	396507,59	2208123,57
223	396509,17	2208129,45
224	396503,29	2208131,03
221	396501,71	2208125,15

**Схема расположения публичного сервитута в отношении земель для эксплуатации существующей воздушной линии электропередачи 35 кВ ПБ-362 "Приозерная-РПБ ЗЭС"
 ПАО "Россети Сибирь" (Филиал ПАО "Россети Сибирь"-"Алтайэнерго") в составе Рубцовского электросетевого комплекса № 3-7, расположенной в Рубцовском районе Алтайского края
 (графическая часть)**



ОПИСАНИЕ МЕСТОПОЛОЖЕНИЯ ГРАНИЦ

Публичный сервитут в отношении земель для эксплуатации существующей воздушной линии электропередачи 35 кВ ПБ-362 "Приозерная-РПБ ЗЭС" ПАО "Россети Сибирь" (Филиал ПАО "Россети Сибирь"-"Алтайэнерго") в составе Рубцовского электросетевого комплекса № 3-7, расположенной в Рубцовском районе Алтайского края

(наименование объекта, местоположение границ которого описано (далее объект))

Сведения об объекте

№ п/п	Характеристики объекта	Описание характеристик
1	Местоположение объекта	Алтайский край, Рубцовский район, Рубцовский сельсовет, Куйбышевский сельсовет
2	Площадь объекта +/- величина погрешности определения площадь (Р +/- Дельта Р)	579кв.м.±42кв.м.
3	Иные характеристики объекта	<p>В соответствии с ч.3 ст. 3.6 Федерального закона от 25.10.2001 года №137-ФЗ «О введении в действие земельного кодекса Российской Федерации» юридические лица, право собственности, право хозяйственного ведения или право оперативного управления которых на сооружения, которые в соответствии с Земельным кодексом Российской Федерации могут размещаться на земельном участке и (или) землях на основании публичного сервитута, возникло в порядке, установленном законодательством Российской Федерации, до 1 сентября 2018 года и у которых отсутствуют права на земельный участок, на котором находятся такие сооружения, вправе оформить публичный сервитут в порядке, установленном главой V.7 Земельного кодекса Российской Федерации, в целях размещения таких сооружений.</p> <p>Публичный сервитут в отношении земель в границах кадастровых кварталов 22:39:033102, 22:39:020102, 22:39:020105 и земельных участков с кадастровыми номерами 22:39:033101:1301, 22:39:020105:881, 22:39:020105:882 на основании ч.1 ст. 39.37 Земельного кодекса РФ в целях эксплуатации существующей воздушной линии электропередачи 35 кВ ПБ-362 "Приозерная-РПБ ЗЭС" (Филиал ПАО "Россети Сибирь"-"Алтайэнерго") в составе Рубцовского электросетевого комплекса № 3-7, расположенной в Рубцовском районе Алтайского края (Западные электрические сети). Для установления публичного сервитута испрашивается площадь 579 кв.м. Данная линия электропередачи введена в эксплуатацию до 2018 года, право собственности ПАО «Россети Сибирь» (Филиал ПАО «Россети Сибирь» - «Алтайэнерго») зарегистрировано в Едином государственном реестре недвижимости (запись №22-22-03/057/2008-436 от 01.11.2008г.). Копии подтверждающих документов прилагаются. Срок действия сервитута - 49 лет.</p>

ОПИСАНИЕ МЕСТОПОЛОЖЕНИЯ ГРАНИЦ

Публичный сервитут в отношении земель для эксплуатации существующей воздушной линии электропередачи 35 кВ ПБ-362 "Приозерная-РПБ ЗЭС" ПАО "Россети Сибирь" (Филиал ПАО "Россети Сибирь" - "Алтайэнерго") в составе Рубцовского электросетевого комплекса № 3-7, расположенной в Рубцовском районе Алтайского края

(наименование объекта)

Сведения о местоположении границ объекта

1. Система координат **МСК-22, зона 2**

2. Сведения о характерных точках границ объекта

Обозначение характерных точек границ	Координаты, м		Метод определения координат характерной точки	Средняя квадратическая погрешность положения характерной точки (M _t), м	Описание обозначения точки на местности (при наличии)
	X	Y			
(1)					
1	400423,52	2209397,35	Геодезический метод	0,5	-
2	400429,05	2209394,78	Геодезический метод	0,5	-
3	400431,63	2209400,31	Геодезический метод	0,5	-
4	400426,10	2209402,89	Геодезический метод	0,5	-
1	400423,52	2209397,35	Геодезический метод	0,5	-
(2)					
5	400427,57	2209311,66	Геодезический метод	0,5	-
6	400429,92	2209311,66	Геодезический метод	0,5	-
7	400429,92	2209314,00	Геодезический метод	0,5	-
8	400427,57	2209314,00	Геодезический метод	0,5	-
5	400427,57	2209311,66	Геодезический метод	0,5	-
(3)					
9	400424,89	2209243,29	Геодезический метод	0,5	-
10	400429,89	2209239,79	Геодезический метод	0,5	-
11	400433,40	2209244,79	Геодезический метод	0,5	-
12	400428,40	2209248,29	Геодезический метод	0,5	-
9	400424,89	2209243,29	Геодезический метод	0,5	-
(4)					
13	400338,44	2209243,19	Геодезический метод	0,5	-
14	400340,79	2209243,19	Геодезический метод	0,5	-
15	400340,79	2209245,53	Геодезический метод	0,5	-
16	400338,44	2209245,53	Геодезический метод	0,5	-
13	400338,44	2209243,19	Геодезический метод	0,5	-
(5)					
17	400248,13	2209245,02	Геодезический метод	0,5	-
18	400250,48	2209245,02	Геодезический метод	0,5	-
19	400250,48	2209247,36	Геодезический метод	0,5	-
20	400248,13	2209247,36	Геодезический метод	0,5	-
17	400248,13	2209245,02	Геодезический метод	0,5	-
(6)					
21	400161,29	2209244,22	Геодезический метод	0,5	-
22	400166,09	2209245,24	Геодезический метод	0,5	-
23	400165,07	2209250,04	Геодезический метод	0,5	-
24	400160,27	2209249,02	Геодезический метод	0,5	-
21	400161,29	2209244,22	Геодезический метод	0,5	-
(7)					
25	400087,97	2209208,05	Геодезический метод	0,5	-
26	400091,90	2209210,80	Геодезический метод	0,5	-
27	400089,15	2209214,73	Геодезический метод	0,5	-
28	400085,22	2209211,98	Геодезический метод	0,5	-
25	400087,97	2209208,05	Геодезический метод	0,5	-

ОПИСАНИЕ МЕСТОПОЛОЖЕНИЯ ГРАНИЦ

Публичный сервитут в отношении земель для эксплуатации существующей воздушной линии электропередачи 35 кВ ПБ-362 "Приозерная-РПБ ЗЭС" ПАО "Россети Сибирь" (Филиал ПАО "Россети Сибирь" - "Алтайэнерго") в составе Рубцовского электросетевого комплекса № 3-7, расположенной в Рубцовском районе Алтайского края

(наименование объекта)

Сведения о местоположении границ объекта

2. Сведения о характерных точках границ объекта

Обозначение характерных точек границ	Координаты, м		Метод определения координат характерной точки	Средняя квадратическая погрешность положения характерной точки (M _t), м	Описание обозначения точки на местности (при наличии)
	X	Y			
(8)					
29	399991,16	2209122,40	Геодезический метод	0,5	-
30	399994,84	2209125,48	Геодезический метод	0,5	-
31	399991,76	2209129,16	Геодезический метод	0,5	-
32	399988,08	2209126,08	Геодезический метод	0,5	-
29	399991,16	2209122,40	Геодезический метод	0,5	-
(9)					
33	399951,37	2209092,90	Геодезический метод	0,5	-
34	399953,03	2209091,24	Геодезический метод	0,5	-
35	399954,69	2209092,90	Геодезический метод	0,5	-
36	399953,03	2209094,56	Геодезический метод	0,5	-
33	399951,37	2209092,90	Геодезический метод	0,5	-
(10)					
37	399914,03	2209060,49	Геодезический метод	0,5	-
38	399915,69	2209058,83	Геодезический метод	0,5	-
39	399917,35	2209060,49	Геодезический метод	0,5	-
40	399915,69	2209062,15	Геодезический метод	0,5	-
37	399914,03	2209060,49	Геодезический метод	0,5	-
(11)					
41	399876,04	2209026,85	Геодезический метод	0,5	-
42	399877,70	2209025,19	Геодезический метод	0,5	-
43	399879,36	2209026,85	Геодезический метод	0,5	-
44	399877,70	2209028,51	Геодезический метод	0,5	-
41	399876,04	2209026,85	Геодезический метод	0,5	-
(12)					
45	399838,43	2208994,37	Геодезический метод	0,5	-
46	399840,09	2208992,71	Геодезический метод	0,5	-
47	399841,75	2208994,37	Геодезический метод	0,5	-
48	399840,09	2208996,03	Геодезический метод	0,5	-
45	399838,43	2208994,37	Геодезический метод	0,5	-
(13)					
49	399799,59	2208959,40	Геодезический метод	0,5	-
50	399801,25	2208957,74	Геодезический метод	0,5	-
51	399802,91	2208959,40	Геодезический метод	0,5	-
52	399801,25	2208960,56	Геодезический метод	0,5	-
49	399799,59	2208959,40	Геодезический метод	0,5	-
(14)					
53	399762,89	2208927,22	Геодезический метод	0,5	-
54	399764,55	2208925,56	Геодезический метод	0,5	-
55	399766,21	2208927,22	Геодезический метод	0,5	-
56	399764,55	2208928,88	Геодезический метод	0,5	-
53	399762,89	2208927,22	Геодезический метод	0,5	-
(15)					
57	399725,53	2208894,16	Геодезический метод	0,5	-
58	399727,19	2208892,50	Геодезический метод	0,5	-

ОПИСАНИЕ МЕСТОПОЛОЖЕНИЯ ГРАНИЦ

Публичный сервитут в отношении земель для эксплуатации существующей воздушной линии электропередачи 35 кВ ПБ-362 "Приозерная-РПБ ЗЭС" ПАО "Россети Сибирь" (Филиал ПАО "Россети Сибирь" - "Алтайэнерго") в составе Рубцовского электросетевого комплекса № 3-7, расположенной в Рубцовском районе Алтайского края

(наименование объекта)

Сведения о местоположении границ объекта

2. Сведения о характерных точках границ объекта

Обозначение характерных точек границ	Координаты, м		Метод определения координат характерной точки	Средняя квадратическая погрешность положения характерной точки (M _t), м	Описание обозначения точки на местности (при наличии)
	X	Y			
59	399728,85	2208894,16	Геодезический метод	0,5	-
60	399727,19	2208895,82	Геодезический метод	0,5	-
57	399725,53	2208894,16	Геодезический метод	0,5	-
(16)					
61	399688,40	2208862,04	Геодезический метод	0,5	-
62	399690,06	2208860,38	Геодезический метод	0,5	-
63	399691,72	2208862,04	Геодезический метод	0,5	-
64	399690,06	2208863,70	Геодезический метод	0,5	-
61	399688,40	2208862,04	Геодезический метод	0,5	-
(17)					
65	399650,65	2208829,01	Геодезический метод	0,5	-
66	399652,31	2208827,35	Геодезический метод	0,5	-
67	399653,97	2208829,01	Геодезический метод	0,5	-
68	399652,31	2208830,67	Геодезический метод	0,5	-
65	399650,65	2208829,01	Геодезический метод	0,5	-
(18)					
69	399612,29	2208795,44	Геодезический метод	0,5	-
70	399613,95	2208793,78	Геодезический метод	0,5	-
71	399615,61	2208795,44	Геодезический метод	0,5	-
72	399613,95	2208797,10	Геодезический метод	0,5	-
69	399612,29	2208795,44	Геодезический метод	0,5	-
(19)					
73	399575,10	2208762,90	Геодезический метод	0,5	-
74	399576,76	2208761,24	Геодезический метод	0,5	-
75	399578,42	2208762,90	Геодезический метод	0,5	-
76	399576,76	2208764,56	Геодезический метод	0,5	-
73	399575,10	2208762,90	Геодезический метод	0,5	-
(20)					
77	399537,14	2208729,75	Геодезический метод	0,5	-
78	399538,80	2208728,09	Геодезический метод	0,5	-
79	399540,46	2208729,75	Геодезический метод	0,5	-
80	399538,80	2208731,41	Геодезический метод	0,5	-
77	399537,14	2208729,75	Геодезический метод	0,5	-
(21)					
81	399498,41	2208698,13	Геодезический метод	0,5	-
82	399502,72	2208693,82	Геодезический метод	0,5	-
83	399507,03	2208698,13	Геодезический метод	0,5	-
84	399502,72	2208702,44	Геодезический метод	0,5	-
81	399498,41	2208698,13	Геодезический метод	0,5	-
(22)					
85	399404,17	2208613,33	Геодезический метод	0,5	-
86	399405,83	2208611,67	Геодезический метод	0,5	-
87	399407,49	2208613,33	Геодезический метод	0,5	-
88	399405,83	2208614,99	Геодезический метод	0,5	-
85	399404,17	2208613,33	Геодезический метод	0,5	-

ОПИСАНИЕ МЕСТОПОЛОЖЕНИЯ ГРАНИЦ

Публичный сервитут в отношении земель для эксплуатации существующей воздушной линии электропередачи 35 кВ ПБ-362 "Приозерная-РПБ ЗЭС" ПАО "Россети Сибирь" (Филиал ПАО "Россети Сибирь" - "Алтайэнерго") в составе Рубцовского электросетевого комплекса № 3-7, расположенной в Рубцовском районе Алтайского края

(наименование объекта)

Сведения о местоположении границ объекта

2. Сведения о характерных точках границ объекта

Обозначение характерных точек границ	Координаты, м		Метод определения координат характерной точки	Средняя квадратическая погрешность положения характерной точки (M _t), м	Описание обозначения точки на местности (при наличии)
	X	Y			
(23)					
89	399305,54	2208527,84	Геодезический метод	0,5	-
90	399307,20	2208526,18	Геодезический метод	0,5	-
91	399308,86	2208527,84	Геодезический метод	0,5	-
92	399307,20	2208529,50	Геодезический метод	0,5	-
89	399305,54	2208527,84	Геодезический метод	0,5	-
(24)					
93	399209,08	2208444,55	Геодезический метод	0,5	-
94	399210,74	2208442,89	Геодезический метод	0,5	-
95	399212,40	2208444,55	Геодезический метод	0,5	-
96	399210,74	2208446,21	Геодезический метод	0,5	-
93	399209,08	2208444,55	Геодезический метод	0,5	-
(25)					
97	399110,53	2208358,57	Геодезический метод	0,5	-
98	399112,19	2208356,91	Геодезический метод	0,5	-
99	399113,85	2208358,57	Геодезический метод	0,5	-
100	399112,19	2208360,23	Геодезический метод	0,5	-
97	399110,53	2208358,57	Геодезический метод	0,5	-
(26)					
101	399011,25	2208271,93	Геодезический метод	0,5	-
102	399012,91	2208270,27	Геодезический метод	0,5	-
103	399014,57	2208271,93	Геодезический метод	0,5	-
104	399012,91	2208273,59	Геодезический метод	0,5	-
101	399011,25	2208271,93	Геодезический метод	0,5	-
(27)					
105	398912,34	2208187,41	Геодезический метод	0,5	-
106	398914,00	2208185,75	Геодезический метод	0,5	-
107	398915,66	2208187,41	Геодезический метод	0,5	-
108	398914,00	2208189,07	Геодезический метод	0,5	-
105	398912,34	2208187,41	Геодезический метод	0,5	-
(28)					
109	398815,14	2208102,76	Геодезический метод	0,5	-
110	398816,80	2208101,10	Геодезический метод	0,5	-
111	398818,46	2208102,76	Геодезический метод	0,5	-
112	398816,80	2208104,42	Геодезический метод	0,5	-
109	398815,14	2208102,76	Геодезический метод	0,5	-
(29)					
113	398716,45	2208017,33	Геодезический метод	0,5	-
114	398718,11	2208015,67	Геодезический метод	0,5	-
115	398719,77	2208017,33	Геодезический метод	0,5	-
116	398718,11	2208018,99	Геодезический метод	0,5	-
113	398716,45	2208017,33	Геодезический метод	0,5	-
(30)					
117	398619,69	2207933,46	Геодезический метод	0,5	-
118	398621,35	2207931,80	Геодезический метод	0,5	-

ОПИСАНИЕ МЕСТОПОЛОЖЕНИЯ ГРАНИЦ

Публичный сервитут в отношении земель для эксплуатации существующей воздушной линии электропередачи 35 кВ ПБ-362 "Приозерная-РПБ ЗЭС" ПАО "Россети Сибирь" (Филиал ПАО "Россети Сибирь" - "Алтайэнерго") в составе Рубцовского электросетевого комплекса № 3-7, расположенной в Рубцовском районе Алтайского края

(наименование объекта)

Сведения о местоположении границ объекта

2. Сведения о характерных точках границ объекта

Обозначение характерных точек границ	Координаты, м		Метод определения координат характерной точки	Средняя квадратическая погрешность положения характерной точки (M _t), м	Описание обозначения точки на местности (при наличии)
	X	Y			
119	398623,01	2207933,46	Геодезический метод	0,5	-
120	398621,35	2207935,12	Геодезический метод	0,5	-
117	398619,69	2207933,46	Геодезический метод	0,5	-
(31)					
121	398522,76	2207849,93	Геодезический метод	0,5	-
122	398524,42	2207848,27	Геодезический метод	0,5	-
123	398526,08	2207849,93	Геодезический метод	0,5	-
124	398524,42	2207851,59	Геодезический метод	0,5	-
121	398522,76	2207849,93	Геодезический метод	0,5	-
(32)					
125	398426,76	2207777,86	Геодезический метод	0,5	-
126	398429,64	2207761,60	Геодезический метод	0,5	-
127	398431,94	2207762,00	Геодезический метод	0,5	-
128	398429,06	2207778,26	Геодезический метод	0,5	-
125	398426,76	2207777,86	Геодезический метод	0,5	-
(33)					
129	398309,55	2207746,88	Геодезический метод	0,5	-
130	398309,02	2207750,29	Геодезический метод	0,5	-
131	398305,61	2207749,76	Геодезический метод	0,5	-
132	398306,13	2207746,36	Геодезический метод	0,5	-
129	398309,55	2207746,88	Геодезический метод	0,5	-
(34)					
133	398178,39	2207726,14	Геодезический метод	0,5	-
134	398177,86	2207729,55	Геодезический метод	0,5	-
135	398174,45	2207729,02	Геодезический метод	0,5	-
136	398174,97	2207725,62	Геодезический метод	0,5	-
133	398178,39	2207726,14	Геодезический метод	0,5	-
(35)					
137	398043,97	2207704,89	Геодезический метод	0,5	-
138	398047,39	2207705,41	Геодезический метод	0,5	-
139	398046,86	2207708,82	Геодезический метод	0,5	-
140	398043,45	2207708,29	Геодезический метод	0,5	-
137	398043,97	2207704,89	Геодезический метод	0,5	-
(36)					
141	397916,23	2207684,66	Геодезический метод	0,5	-
142	397915,70	2207688,07	Геодезический метод	0,5	-
143	397912,29	2207687,54	Геодезический метод	0,5	-
144	397912,81	2207684,14	Геодезический метод	0,5	-
141	397916,23	2207684,66	Геодезический метод	0,5	-
(37)					
145	397781,73	2207663,23	Геодезический метод	0,5	-
146	397784,05	2207663,65	Геодезический метод	0,5	-
147	397783,63	2207665,96	Геодезический метод	0,5	-
148	397781,32	2207665,55	Геодезический метод	0,5	-
145	397781,73	2207663,23	Геодезический метод	0,5	-

ОПИСАНИЕ МЕСТОПОЛОЖЕНИЯ ГРАНИЦ

Публичный сервитут в отношении земель для эксплуатации существующей воздушной линии электропередачи 35 кВ ПБ-362 "Приозерная-РПБ ЗЭС" ПАО "Россети Сибирь" (Филиал ПАО "Россети Сибирь" - "Алтайэнерго") в составе Рубцовского электросетевого комплекса № 3-7, расположенной в Рубцовском районе Алтайского края

(наименование объекта)

Сведения о местоположении границ объекта

2. Сведения о характерных точках границ объекта

Обозначение характерных точек границ	Координаты, м		Метод определения координат характерной точки	Средняя квадратическая погрешность положения характерной точки (M _t), м	Описание обозначения точки на местности (при наличии)
	X	Y			
(38)					
149	397652,77	2207643,78	Геодезический метод	0,5	-
150	397655,09	2207644,20	Геодезический метод	0,5	-
151	397654,67	2207646,51	Геодезический метод	0,5	-
152	397652,36	2207646,10	Геодезический метод	0,5	-
149	397652,77	2207643,78	Геодезический метод	0,5	-
(39)					
153	397526,04	2207622,71	Геодезический метод	0,5	-
154	397528,36	2207623,13	Геодезический метод	0,5	-
155	397527,94	2207625,44	Геодезический метод	0,5	-
156	397525,63	2207625,03	Геодезический метод	0,5	-
153	397526,04	2207622,71	Геодезический метод	0,5	-
(40)					
157	397396,73	2207603,53	Геодезический метод	0,5	-
158	397399,05	2207603,95	Геодезический метод	0,5	-
159	397398,63	2207606,26	Геодезический метод	0,5	-
160	397396,32	2207605,85	Геодезический метод	0,5	-
157	397396,73	2207603,53	Геодезический метод	0,5	-
(41)					
161	397268,05	2207583,48	Геодезический метод	0,5	-
162	397270,37	2207583,90	Геодезический метод	0,5	-
163	397269,95	2207586,21	Геодезический метод	0,5	-
164	397267,64	2207585,80	Геодезический метод	0,5	-
161	397268,05	2207583,48	Геодезический метод	0,5	-
(42)					
165	397139,19	2207562,70	Геодезический метод	0,5	-
166	397141,51	2207563,12	Геодезический метод	0,5	-
167	397140,59	2207565,43	Геодезический метод	0,5	-
168	397138,78	2207565,02	Геодезический метод	0,5	-
165	397139,19	2207562,70	Геодезический метод	0,5	-
(43)					
169	397008,58	2207542,39	Геодезический метод	0,5	-
170	397010,90	2207542,81	Геодезический метод	0,5	-
171	397010,48	2207545,12	Геодезический метод	0,5	-
172	397008,17	2207544,71	Геодезический метод	0,5	-
169	397008,58	2207542,39	Геодезический метод	0,5	-
(44)					
173	396881,83	2207522,70	Геодезический метод	0,5	-
174	396884,15	2207523,12	Геодезический метод	0,5	-
175	396883,73	2207525,43	Геодезический метод	0,5	-
176	396881,42	2207525,02	Геодезический метод	0,5	-
173	396881,83	2207522,70	Геодезический метод	0,5	-
(45)					
177	396754,81	2207502,74	Геодезический метод	0,5	-
178	396757,13	2207503,16	Геодезический метод	0,5	-

ОПИСАНИЕ МЕСТОПОЛОЖЕНИЯ ГРАНИЦ

Публичный сервитут в отношении земель для эксплуатации существующей воздушной линии электропередачи 35 кВ ПБ-362 "Приозерная-РПБ ЗЭС" ПАО "Россети Сибирь" (Филиал ПАО "Россети Сибирь" - "Алтайэнерго") в составе Рубцовского электросетевого комплекса № 3-7, расположенной в Рубцовском районе Алтайского края

(наименование объекта)

Сведения о местоположении границ объекта

2. Сведения о характерных точках границ объекта

Обозначение характерных точек границ	Координаты, м		Метод определения координат характерной точки	Средняя квадратическая погрешность положения характерной точки (M _t), м	Описание обозначения точки на местности (при наличии)
	X	Y			
179	396756,71	2207505,47	Геодезический метод	0,5	-
180	396754,40	2207505,06	Геодезический метод	0,5	-
177	396754,81	2207502,74	Геодезический метод	0,5	-
(46)					
181	396625,97	2207483,75	Геодезический метод	0,5	-
182	396628,29	2207484,17	Геодезический метод	0,5	-
183	396627,87	2207486,48	Геодезический метод	0,5	-
184	396625,56	2207486,07	Геодезический метод	0,5	-
181	396625,97	2207483,75	Геодезический метод	0,5	-
(47)					
185	396569,09	2207474,25	Геодезический метод	0,5	-
186	396571,41	2207474,67	Геодезический метод	0,5	-
187	396570,99	2207476,98	Геодезический метод	0,5	-
188	396568,68	2207476,57	Геодезический метод	0,5	-
185	396569,09	2207474,25	Геодезический метод	0,5	-
(48)					
189	396502,83	2207463,01	Геодезический метод	0,5	-
190	396505,15	2207463,43	Геодезический метод	0,5	-
191	396504,73	2207465,74	Геодезический метод	0,5	-
192	396502,42	2207465,33	Геодезический метод	0,5	-
189	396502,83	2207463,01	Геодезический метод	0,5	-
(49)					
193	396405,80	2207443,07	Геодезический метод	0,5	-
194	396410,11	2207447,38	Геодезический метод	0,5	-
195	396405,80	2207451,69	Геодезический метод	0,5	-
196	396401,49	2207447,38	Геодезический метод	0,5	-
193	396405,80	2207443,07	Геодезический метод	0,5	-
(50)					
197	396413,78	2207517,01	Геодезический метод	0,5	-
198	396416,10	2207516,68	Геодезический метод	0,5	-
199	396416,43	2207519,00	Геодезический метод	0,5	-
200	396414,11	2207519,33	Геодезический метод	0,5	-
197	396413,78	2207517,01	Геодезический метод	0,5	-
(51)					
201	396432,48	2207646,24	Геодезический метод	0,5	-
202	396434,80	2207645,91	Геодезический метод	0,5	-
203	396435,13	2207648,23	Геодезический метод	0,5	-
204	396432,81	2207648,56	Геодезический метод	0,5	-
201	396432,48	2207646,24	Геодезический метод	0,5	-
(52)					
205	396445,15	2207733,80	Геодезический метод	0,5	-
206	396447,47	2207733,47	Геодезический метод	0,5	-
207	396447,80	2207735,79	Геодезический метод	0,5	-
208	396445,48	2207736,12	Геодезический метод	0,5	-
205	396445,15	2207733,80	Геодезический метод	0,5	-

ОПИСАНИЕ МЕСТОПОЛОЖЕНИЯ ГРАНИЦ

Публичный сервитут в отношении земель для эксплуатации существующей воздушной линии электропередачи 35 кВ ПБ-362 "Приозерная-РПБ ЗЭС" ПАО "Россети Сибирь" (Филиал ПАО "Россети Сибирь" - "Алтайэнерго") в составе Рубцовского электросетевого комплекса № 3-7, расположенной в Рубцовском районе Алтайского края

(наименование объекта)

Сведения о местоположении границ объекта

2. Сведения о характерных точках границ объекта

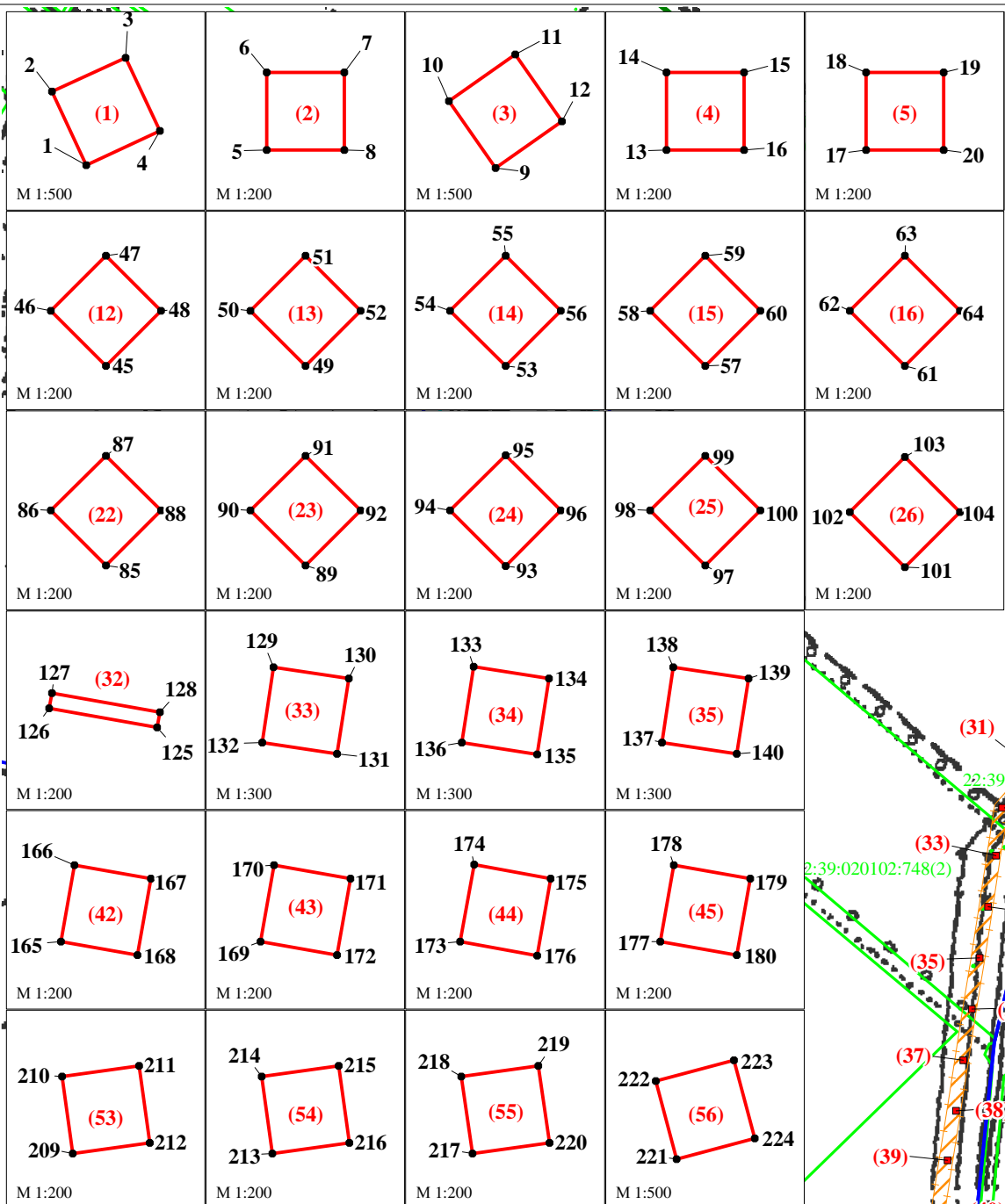
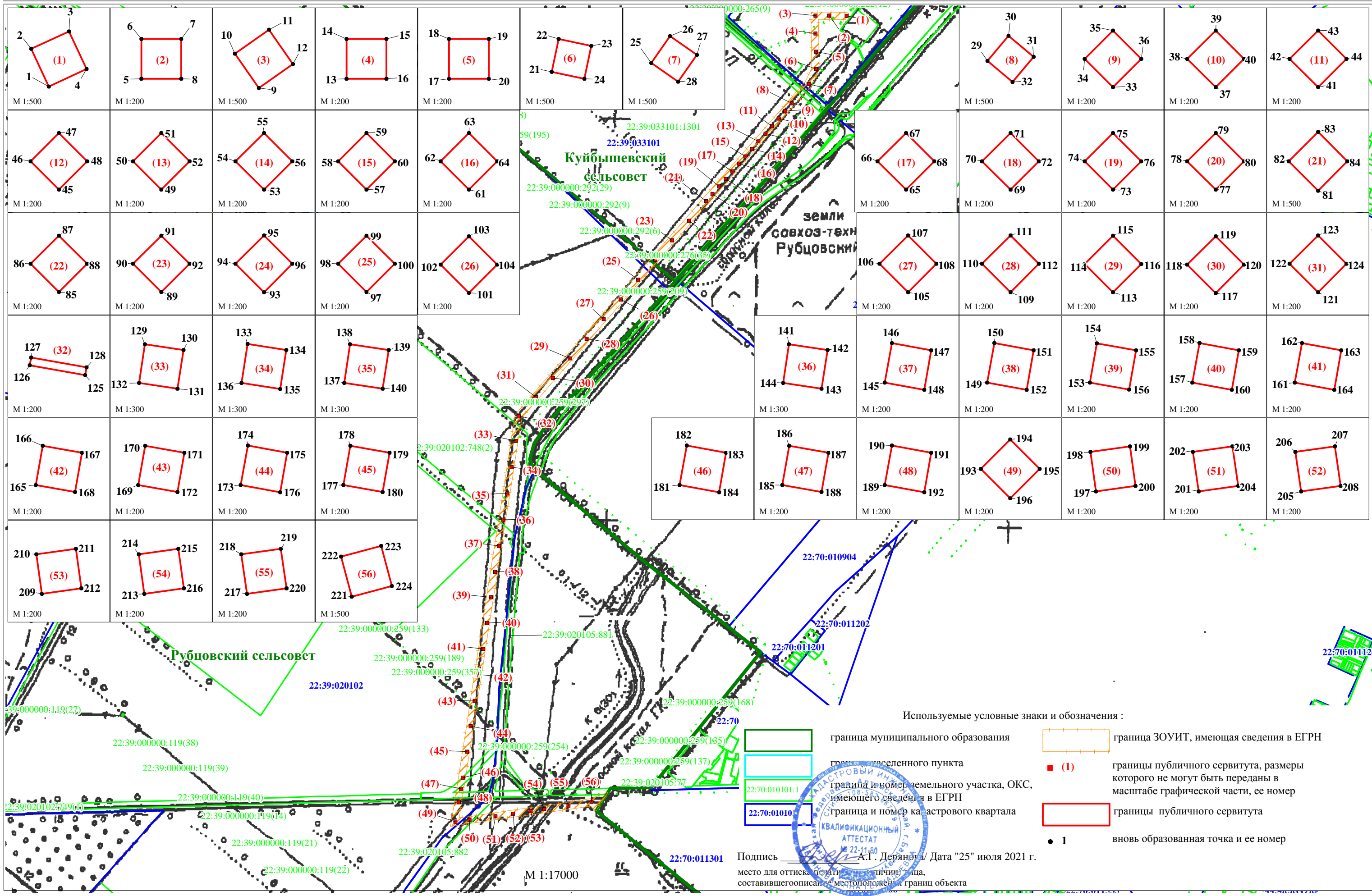
Обозначение характерных точек границ	Координаты, м		Метод определения координат характерной точки	Средняя квадратическая погрешность положения характерной точки (M _t), м	Описание обозначения точки на местности (при наличии)
	X	Y			
(53)					
209	396457,88	2207821,75	Геодезический метод	0,5	-
210	396460,20	2207821,42	Геодезический метод	0,5	-
211	396460,53	2207823,74	Геодезический метод	0,5	-
212	396458,21	2207824,07	Геодезический метод	0,5	-
209	396457,88	2207821,75	Геодезический метод	0,5	-
(54)					
213	396467,78	2207890,17	Геодезический метод	0,5	-
214	396470,10	2207889,84	Геодезический метод	0,5	-
215	396470,43	2207892,16	Геодезический метод	0,5	-
216	396468,11	2207892,49	Геодезический метод	0,5	-
213	396467,78	2207890,17	Геодезический метод	0,5	-
(55)					
217	396485,23	2208010,82	Геодезический метод	0,5	-
218	396487,55	2208010,49	Геодезический метод	0,5	-
219	396487,88	2208012,81	Геодезический метод	0,5	-
220	396485,56	2208013,14	Геодезический метод	0,5	-
217	396485,23	2208010,82	Геодезический метод	0,5	-
(56)					
221	396501,71	2208125,15	Геодезический метод	0,5	-
222	396507,59	2208123,57	Геодезический метод	0,5	-
223	396509,17	2208129,45	Геодезический метод	0,5	-
224	396503,29	2208130,53	Геодезический метод	0,5	-
221	396501,71	2208125,15	Геодезический метод	0,5	-

3. Сведения о характерных точках части (частей) границы объекта

Обозначение характерных точек части границы	Координаты, м		Метод определения координат характерной точки	Средняя квадратическая погрешность положения характерной точки (M _t), м	Описание обозначения точки на местности (при наличии)
	X	Y			
Часть №1					
-	-	-	-	-	-
-	-	-	-	-	-

Прохождение границы		Описание прохождения границы
от точки	до точки	
-	-	-
-	-	-

**Публичный сервитут в отношении земель для эксплуатации существующей воздушной линии электропередачи 35 кВ ПБ-362 "Приозерная-РПБ ЗЭС"
 ПАО "Россети Сибирь" (Филиал ПАО "Россети Сибирь" - "Алтайэнерго") в составе Рубцовского электросетевого комплекса № 3-7, расположенной в Рубцовском районе Алтайского края
 (графическая часть)**



- Используемые условные знаки и обозначения:
- граница муниципального образования
 - граница населенного пункта
 - граница и номер земельного участка, ОКС, имеющего сведения в ЕГРН
 - граница и номер кадастрового квартала
 - граница ЗОУИТ, имеющая сведения в ЕГРН
 - границы публичного сервитута, размеры которого не могут быть переданы в масштабе графической части, ее номер
 - границы публичного сервитута
 - вновь образованная точка и ее номер

Подпись _____ А.Г. Дерянов / Дата "25" июля 2021 г.
 место для оттиска печати _____
 составившего описание местоположения границ объекта



M 1:17000